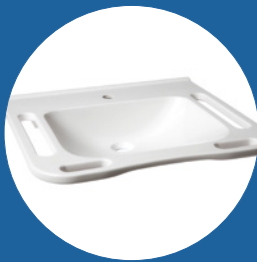


# Wasch- tische

**Barrierefreie Waschtische,  
bis 150 kg belastbar,  
aus hochwertigem Mineralguss**



**rehagrip**

Produkte für barrierefreie Bäder  
[www.rehagrip.at](http://www.rehagrip.at)

# Waschtische

Artikel-Beschreibung

Bestellnummer    Abmessungen    Überlaufbohrung und -garnitur    Hahnloch    Preis 1 - 9 Stk. exkl. MwSt.    Preis 10 - 60 Stk. exkl. MwSt.    Preis 61 - 100 Stk. exkl. MwSt.

## Rehagrip-601



|                |              |      |      |       |       |       |
|----------------|--------------|------|------|-------|-------|-------|
| Rehagrip-601-1 | 600 x 555 mm | nein | ja   | 555,- | 506,- | 471,- |
| Rehagrip-601-2 | 600 x 555 mm | ja   | ja   | 555,- | 506,- | 471,- |
| Rehagrip-601-3 | 600 x 555 mm | ja   | nein | 555,- | 506,- | 471,- |
| Rehagrip-601-4 | 600 x 555 mm | nein | nein | 555,- | 506,- | 471,- |

- seniorengerechter Waschtisch aus Mineralguss
- seitliche Aussparung für Handtuch in Greifweite
- frontale Griff-Leiste: als Aufsteh- und Hinsetzhilfe
- Beinfreiheit beim Sitzen und rollstuhlunterfahrbar
- jedes Becken handpoliert – keine scharfen Kanten
- breite Ablagefläche für die Unterarme
- bis 150 KG belastbar
- Rückwand mit genormten Bohrungen (Standard)
- CE Kennzeichnung + DIN 18040-2 + DIN 18040-2 (R)
- wahlweise mit oder ohne Überlauf lieferbar

## Rehagrip-601 eco



|                   |              |      |      |       |       |       |
|-------------------|--------------|------|------|-------|-------|-------|
| Rehagrip-601-1eco | 600 x 555 mm | nein | ja   | 555,- | 506,- | 471,- |
| Rehagrip-601-2eco | 600 x 555 mm | ja   | ja   | 555,- | 506,- | 471,- |
| Rehagrip-601-3eco | 600 x 555 mm | ja   | nein | 555,- | 506,- | 471,- |
| Rehagrip-601-4eco | 600 x 555 mm | nein | nein | 555,- | 506,- | 471,- |

- seniorengerechter Waschtisch aus Mineralguss
- seitlich größere Ablageflächen
- frontale Griff-Leiste: als Aufsteh- und Hinsetzhilfe
- Beinfreiheit beim Sitzen und rollstuhlunterfahrbar
- jedes Becken handpoliert – keine scharfen Kanten
- breite Ablagefläche für die Unterarme
- bis 150 KG belastbar
- Rückwand mit genormten Bohrungen (Standard)
- CE Kennzeichnung + DIN 18040-2 + DIN 18040-2 (R)
- wahlweise mit oder ohne Überlauf lieferbar

## Rehagrip-602



|                |              |      |      |       |       |       |
|----------------|--------------|------|------|-------|-------|-------|
| Rehagrip-602-1 | 600 x 555 mm | nein | ja   | 555,- | 506,- | 471,- |
| Rehagrip-602-2 | 600 x 555 mm | ja   | ja   | 555,- | 506,- | 471,- |
| Rehagrip-602-3 | 600 x 555 mm | ja   | nein | 555,- | 506,- | 471,- |
| Rehagrip-602-4 | 600 x 555 mm | nein | nein | 555,- | 506,- | 471,- |

- seniorengerechter Waschtisch aus Mineralguss
- Waschbecken mit Griff: als Aufsteh- und Hinsetzhilfe
- seitliche Aussparung für Handtuch in Greifweite
- Beinfreiheit beim Sitzen und rollstuhlunterfahrbar
- jedes Becken handpoliert – keine scharfen Kanten
- breite Ablagefläche für die Unterarme
- bis 150 KG belastbar
- Rückwand mit genormten Bohrungen (Standardbreite)
- CE Kennzeichnung + DIN 18040-2 + DIN 18040-2 (R)
- wahlweise mit oder ohne Überlauf lieferbar





## Rehagrip-602 eco



|                   |              |      |      |       |       |       |
|-------------------|--------------|------|------|-------|-------|-------|
| Rehagrip-602-1eco | 600 x 555 mm | nein | ja   | 555,- | 506,- | 471,- |
| Rehagrip-602-2eco | 600 x 555 mm | ja   | ja   | 555,- | 506,- | 471,- |
| Rehagrip-602-3eco | 600 x 555 mm | ja   | nein | 555,- | 506,- | 471,- |
| Rehagrip-602-4eco | 600 x 555 mm | nein | nein | 555,- | 506,- | 471,- |

- seniorengerechter Waschtisch aus Mineralguss
- Waschbecken mit Griff: als Aufsteh- und Hinsetzhilfe
- seitlich größere Ablageflächen
- Beinfreiheit beim Sitzen und rollstuhlunterfahrbar
- jedes Becken handpoliert – keine scharfen Kanten
- breite Ablagefläche für die Unterarme
- bis 150 KG belastbar
- Rückwand mit genormten Bohrungen (Standardbreite)
- CE Kennzeichnung + DIN 18040-2 + DIN 18040-2 (R)
- wahlweise mit oder ohne Überlauf lieferbar

# Waschtische

| Artikel-Beschreibung   | Bestellnummer  | Abmessungen  | Überlaufbohrung und -garnitur  | Hahnloch  | Preis 1 - 9 Stk. exkl. MwSt. | Preis 10 - 60 Stk. exkl. MwSt. | Preis 61 - 100 Stk. exkl. MwSt. |
|--|----------------|--------------|--|---|------------------------------|--------------------------------|---------------------------------|
|    | Rehgrip-603-1  | 600 x 555 mm | nein   | ja  | 555,-                        | 506,-                          | 471,-                           |
|  | Rehgrip-603-2  | 600 x 555 mm | ja   | ja  | 555,-                        | 506,-                          | 471,-                           |
|  | Rehgrip-603-3  | 600 x 555 mm | ja   | nein  | 555,-                        | 506,-                          | 471,-                           |
|  | Rehgrip-603-4  | 600 x 555 mm | nein   | nein  | 555,-                        | 506,-                          | 471,-                           |
|  |                |              | <ul style="list-style-type: none"> <li>seniorengerechter Waschtisch aus Mineralguss</li> <li>eckiger Innenbereich für zusätzliche Ablagefläche</li> <li>seitliche Aussparung für Handtuch in Greifweite</li> <li>frontale Griff-Leiste: als Aufsteh- und Hinsetzhilfe</li> <li>Beinfreiheit beim Sitzen und rollstuhlunterfahrbar</li> <li>jedes Becken handpoliert – keine scharfen Kanten</li> </ul> | <ul style="list-style-type: none"> <li>breite Ablagefläche für die Unterarme</li> <li>bis 150 KG belastbar</li> <li>Rückwand mit genormten Bohrungen (Standard)</li> <li>CE Kennzeichnung + DIN 18040-2 + DIN 18040-2 (R)</li> <li>wahlweise mit oder ohne Überlauf lieferbar</li> </ul>      |                              |                                |                                 |
|   | Rehgrip-700-1  | 700 x 550 mm | nein   | ja  | 555,-                        | 506,-                          | 471,-                           |
|  | Rehgrip-700-2  | 700 x 550 mm | ja   | ja  | 555,-                        | 506,-                          | 471,-                           |
|  | Rehgrip-700-3  | 700 x 550 mm | ja   | nein  | 555,-                        | 506,-                          | 471,-                           |
|  | Rehgrip-700-4  | 700 x 550 mm | nein   | nein  | 555,-                        | 506,-                          | 471,-                           |
|  |                |              | <ul style="list-style-type: none"> <li>seniorengerechter Waschtisch aus Mineralguss</li> <li>Waschbecken mit Griff: als Aufsteh- und Hinsetzhilfe</li> <li>seitliche Aussparung für Handtuch in Greifweite</li> <li>Beinfreiheit beim Sitzen und rollstuhlunterfahrbar</li> <li>jedes Becken handpoliert – keine scharfen Kanten</li> <li>breite Ablagefläche für die Unterarme</li> </ul>             | <ul style="list-style-type: none"> <li>bis 150 KG belastbar</li> <li>Rückwand mit genormten Bohrungen (Standardbreite)</li> <li>CE Kennzeichnung + DIN 18040-2</li> <li>wahlweise mit oder ohne Überlauf lieferbar</li> </ul>   |                              |                                |                                 |
|  | Rehgrip-802L-1 | 845 x 555 mm | nein   | ja  | 687,-                        | 623,-                          | 577,-                           |
|  | Rehgrip-802L-2 | 845 x 555 mm | ja   | ja  | 687,-                        | 623,-                          | 577,-                           |
|  | Rehgrip-802L-3 | 845 x 555 mm | ja   | nein  | 687,-                        | 623,-                          | 577,-                           |
|  | Rehgrip-802L-4 | 845 x 555 mm | nein   | nein  | 687,-                        | 623,-                          | 577,-                           |
|  |                |              | <ul style="list-style-type: none"> <li>seniorengerechter Waschtisch aus Mineralguss</li> <li>großzügige Ablagefläche-links/rechts wählbar</li> <li>Waschbecken mit Griff: als Aufsteh- und Hinsetzhilfe</li> <li>seitliche Aussparung für Handtuch in Greifweite</li> <li>Beinfreiheit beim Sitzen und rollstuhlunterfahrbar</li> <li>jedes Becken handpoliert – keine scharfen Kanten</li> </ul>      | <ul style="list-style-type: none"> <li>breite Ablagefläche für die Unterarme</li> <li>bis 150 KG belastbar</li> <li>einfache Wandmontage – Stockschraubenbefestigung</li> <li>CE Kennzeichnung + DIN 18040-2 + DIN 18040-2 (R)</li> <li>wahlweise mit oder ohne Überlauf lieferbar</li> </ul> |                              |                                |                                 |
|  | Rehgrip-802R-1 | 845 x 555 mm | nein   | ja  | 687,-                        | 623,-                          | 577,-                           |
|  | Rehgrip-802R-2 | 845 x 555 mm | ja   | ja  | 687,-                        | 623,-                          | 577,-                           |
|  | Rehgrip-802R-3 | 845 x 555 mm | ja   | nein  | 687,-                        | 623,-                          | 577,-                           |
|  | Rehgrip-802R-4 | 845 x 555 mm | nein   | nein  | 687,-                        | 623,-                          | 577,-                           |
|  |                |              | <ul style="list-style-type: none"> <li>seniorengerechter Waschtisch aus Mineralguss</li> <li>großzügige Ablagefläche-links/rechts wählbar</li> <li>Waschbecken mit Griff: als Aufsteh- und Hinsetzhilfe</li> <li>seitliche Aussparung für Handtuch in Greifweite</li> <li>Beinfreiheit beim Sitzen und rollstuhlunterfahrbar</li> <li>jedes Becken handpoliert – keine scharfen Kanten</li> </ul>      | <ul style="list-style-type: none"> <li>breite Ablagefläche für die Unterarme</li> <li>bis 150 KG belastbar</li> <li>einfache Wandmontage – Stockschraubenbefestigung</li> <li>CE Kennzeichnung + DIN 18040-2 + DIN 18040-2 (R)</li> <li>wahlweise mit oder ohne Überlauf lieferbar</li> </ul> |                              |                                |                                 |

# Waschtische

Artikel-Beschreibung

Bestellnummer

Abmessungen

Überlaufbohrung  
und -garnitur

Hahnloch

Preis  
1 - 9 Stk.  
exkl. MwSt.

Preis  
10 - 60 Stk.  
exkl. MwSt.

Preis  
61 - 100 Stk.  
exkl. MwSt.

## Rehagrip-803 Links



| Bestellnummer   | Abmessungen  | Überlaufbohrung und -garnitur | Hahnloch | Preis 1 - 9 Stk. exkl. MwSt. | Preis 10 - 60 Stk. exkl. MwSt. | Preis 61 - 100 Stk. exkl. MwSt. |
|-----------------|--------------|-------------------------------|----------|------------------------------|--------------------------------|---------------------------------|
| Rehagrip-803L-1 | 800 x 555 mm | nein                          | ja       | 687,-                        | 623,-                          | 577,-                           |
| Rehagrip-803L-2 | 800 x 555 mm | ja                            | ja       | 687,-                        | 623,-                          | 577,-                           |
| Rehagrip-803L-3 | 800 x 555 mm | ja                            | nein     | 687,-                        | 623,-                          | 577,-                           |
| Rehagrip-803L-4 | 800 x 555 mm | nein                          | nein     | 687,-                        | 623,-                          | 577,-                           |

- seniorengerechter Waschtisch aus Mineralguss
- eckiger Innenbereich für zusätzliche Ablagefläche
- großzügige Ablagefläche-links/rechts wählbar
- frontale Griff-Leiste: als Aufsteh- und Hinsetzhilfe
- seitliche Aussparung für Handtuch in Greifweite
- Beinfreiheit beim Sitzen und rollstuhlunterfahrbar
- jedes Becken handpoliert – keine scharfen Kanten
- breite Ablagefläche für die Unterarme
- bis 150 KG belastbar
- einfache Wandmontage – Stockschraubenbefestigung
- CE Kennzeichnung + DIN 18040-2 + DIN 18040-2 (R)
- wahlweise mit oder ohne Überlauf lieferbar

## Rehagrip-803 Rechts



| Bestellnummer   | Abmessungen  | Überlaufbohrung und -garnitur | Hahnloch | Preis 1 - 9 Stk. exkl. MwSt. | Preis 10 - 60 Stk. exkl. MwSt. | Preis 61 - 100 Stk. exkl. MwSt. |
|-----------------|--------------|-------------------------------|----------|------------------------------|--------------------------------|---------------------------------|
| Rehagrip-803R-1 | 800 x 555 mm | nein                          | ja       | 687,-                        | 623,-                          | 577,-                           |
| Rehagrip-803R-2 | 800 x 555 mm | ja                            | ja       | 687,-                        | 623,-                          | 577,-                           |
| Rehagrip-803R-3 | 800 x 555 mm | ja                            | nein     | 687,-                        | 623,-                          | 577,-                           |
| Rehagrip-803R-4 | 800 x 555 mm | nein                          | nein     | 687,-                        | 623,-                          | 577,-                           |

- seniorengerechter Waschtisch aus Mineralguss
- eckiger Innenbereich für zusätzliche Ablagefläche
- großzügige Ablagefläche-links/rechts wählbar
- frontale Griff-Leiste: als Aufsteh- und Hinsetzhilfe
- seitliche Aussparung für Handtuch in Greifweite
- Beinfreiheit beim Sitzen und rollstuhlunterfahrbar
- jedes Becken handpoliert – keine scharfen Kanten
- breite Ablagefläche für die Unterarme
- bis 150 KG belastbar
- einfache Wandmontage – Stockschraubenbefestigung
- CE Kennzeichnung + DIN 18040-2 + DIN 18040-2 (R)
- wahlweise mit oder ohne Überlauf lieferbar

## Rehagrip-1002



| Bestellnummer   | Abmessungen   | Überlaufbohrung und -garnitur | Hahnloch | Preis 1 - 9 Stk. exkl. MwSt. | Preis 10 - 60 Stk. exkl. MwSt. | Preis 61 - 100 Stk. exkl. MwSt. |
|-----------------|---------------|-------------------------------|----------|------------------------------|--------------------------------|---------------------------------|
| Rehagrip-1002-1 | 1000 x 555 mm | nein                          | ja       | 726,-                        | 661,-                          | 616,-                           |
| Rehagrip-1002-2 | 1000 x 555 mm | ja                            | ja       | 726,-                        | 661,-                          | 616,-                           |
| Rehagrip-1002-3 | 1000 x 555 mm | ja                            | nein     | 726,-                        | 661,-                          | 616,-                           |
| Rehagrip-1002-4 | 1000 x 555 mm | nein                          | nein     | 726,-                        | 661,-                          | 616,-                           |

- seniorengerechter Waschtisch aus Mineralguss
- großzügige Ablageflächen
- Waschbecken mit Griff: als Aufsteh- und Hinsetzhilfe
- seitliche Aussparung für Handtuch in Greifweite
- jedes Becken handpoliert – keine scharfen Kanten
- breite Ablagefläche für die Unterarme
- bis 150 KG belastbar
- einfache Wandmontage – Stockschraubenbefestigung (Lochabstand 380 mm)
- CE Kennzeichnung + DIN 18040-2
- wahlweise mit oder ohne Überlauf lieferbar

## Rehagrip-Eck-Waschtisch



| Bestellnummer    | Abmessungen  | Überlaufbohrung und -garnitur | Hahnloch | Preis 1 - 9 Stk. exkl. MwSt. | Preis 10 - 60 Stk. exkl. MwSt. | Preis 61 - 100 Stk. exkl. MwSt. |
|------------------|--------------|-------------------------------|----------|------------------------------|--------------------------------|---------------------------------|
| Rehagrip-701-1ew | 705 x 997 mm | nein                          | ja       | 687,-                        | 623,-                          | 577,-                           |
| Rehagrip-701-2ew | 705 x 997 mm | ja                            | ja       | 687,-                        | 623,-                          | 577,-                           |
| Rehagrip-701-3ew | 705 x 997 mm | ja                            | nein     | 687,-                        | 623,-                          | 577,-                           |
| Rehagrip-701-4ew | 705 x 997 mm | nein                          | nein     | 687,-                        | 623,-                          | 577,-                           |

- seniorengerechter Waschtisch aus Mineralguss
- Waschbecken mit Griff: als Aufsteh- und Hinsetzhilfe
- jedes Becken handpoliert – keine scharfen Kanten
- breite Ablagefläche für die Unterarme
- wahlweise mit oder ohne Überlauf lieferbar