



rehagrip

Produkte für barrierefreie Bäder
www.rehagrip.at

PREISLISTE 2024



MMW-BWT

Doppelwandige, druckdichte Systemabgasanlage
aus Edelstahl





BESCHREIBUNG

Doppelwandige, druckdichte Systemabgasanlage aus Edelstahl

MATERIAL

Innen: 1.4404 (316L)/1.4571 (316Ti)

Außen: 1.4301 (304)

Weitere auf Anfrage

OBERFLÄCHE

Hochglanz

Auf Anfrage: matt +15%, lackiert: reduzierter Rabatt (siehe Konditionsvereinbarung), gebürstet +15%, Kupfer +80%

Bei Wechsel von DW-FU auf Kupfer benötigen Sie den Übergang DW1607.

(Ersatzfarbe zum Ausbessern muss ausdrücklich mitbestellt werden. Code: LACK-DOSE, 17,00 € netto pro 400 ml Dose)

WANDSTÄRKE

Innen/Außen je 0,6 mm

Weitere auf Anfrage

INNENDURCHMESSER

80 - 600 mm

Weitere auf Anfrage bis 1200 mm

Kupfer ist nur in Ø 080, 100, 115, 130, 150, 160, 180, 200, 225, 250 und 300 mm erhältlich

DÄMMUNG

Mineralische Dämmung mit 32,5 mm Dicke, Dämmung 50 mm gegen Aufpreis möglich

VERBINDUNG

Steckverbindung Muffe/Sicke mit innenliegender Spezialdichtung und außenliegendem Klemmband

KLEMMBAND

Inklusiv. Bei einem Aufbau ohne T-Anschluss muss ein extra Klemmband für den Mündungsabschluss mit bestellt werden.

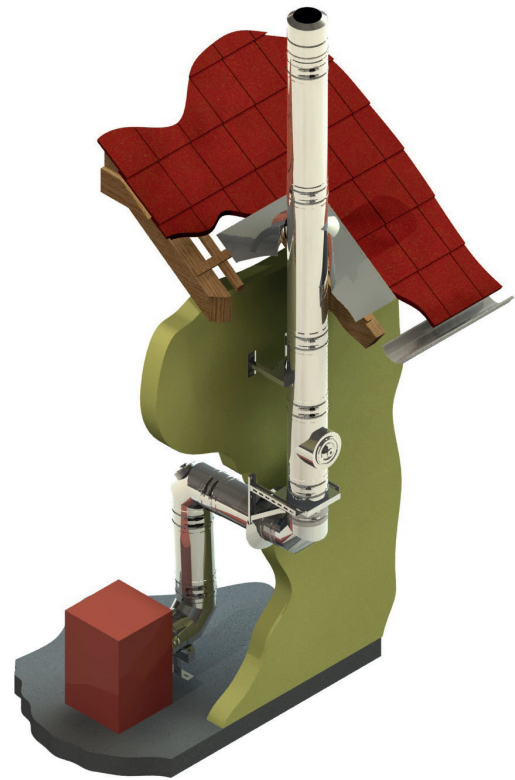
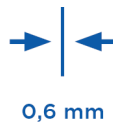
DICHTUNG

Die mitgelieferte Dichtung variiert durchmesserabhängig (EPDM bis 120°C oder Silikon bis 200°C). Alle möglichen Optionen können Sie der Tabelle auf der nächsten Seite entnehmen. Die Preise der nicht in der Preisliste aufgeführten Varianten erhalten sie auf Anfrage.

Der tatsächlich verrechnete Preis für Bauteile inkl. Dichtung kann vom hier angegebenen Preis abweichen, da sich je nach Ihrer individuellen Rabattzusammensetzung aus DW-Rabatt (Bauteil) und FU-Rabatt (Dichtung) minimale Differenzen ergeben können.

BESTELLCODE

Bei Ihrer Bestellung ersetzen Sie bitte den Platzhalter „...“ im Artikelcode durch den Buchstaben für die gewünschte Dichtung (Standarddichtung variiert je Ø, siehe Tabelle).



EIGENSCHAFTEN

- DW-FU Basisteile werden durch Einlegen einer Dichtung in eine eingeformte Sicke überdruckdicht
- Zusätzliche, spezielle DW-AL Ergänzungsbauteile im Angebot
- Feuchteunempfindlich

EINSATZBEREICHE

- Regelfeuerstätten für Öl, Gas
- Brennwertgeräte

CE-ZERTIFIKATSNUMMERN

0036 CPR 9174 003

CE-KLASSIFIZIERUNGEN NACH DIN EN 1856 - 1

T120 - N1 - W - V2 - L50060 - O00 (mit EPDM-Dichtung)

T120 - P1 - W - V2 - L50060 - O00 (mit EPDM-Dichtung)

T200 - N1 - W - V2 - L50060 - O00 (mit Silikon-Dichtung)

T200 - P1 - W - V2 - L50060 - O00 (mit Silikon-Dichtung)

VERBINDUNGSLEITUNG

CE-ZERTIFIKATSNUMMER

0036 CPR 9174 050

CE-KLASSIFIZIERUNGEN NACH DIN EN 1856-2

T120 - P1 - W - V2 - L50060 - O00M (mit EPDM-Dichtung)

T120 - N1 - W - V2 - L50060 - O00M (mit EPDM-Dichtung)

T200 - P1 - W - V2 - L50060 - O00M (mit Silikon-Dichtung)

T200 - N1 - W - V2 - L50060 - O00M (mit Silikon-Dichtung)

- ^{*1} Ab DN350 sind die Konsolbleche entgegen der Darstellung um 180° gedreht zu montieren
- ^{*2} Bei Wandabständen größer 400mm ist ein statischer Nachweis erforderlich und muss separat beauftragt werden

MÖGLICHE DICHTUNGSVARIANTEN

Variante	EPDM (ALBI367)			Silikon (ALBI26)		
	A	B	C	D	E	F
Ø	beigelegt	ingelegt	eingeklebt	beigelegt	ingelegt	eingeklebt
080 mm	x	x	x	x	x	x
100 mm	x	x	x	x	x	x
115 mm	x	x	x	x	x	x
130 mm	x	x	x	x	x	x
150 mm	x	x	x	x	x	x
160 mm	x	x	x	x	x	x
180 mm	x	x	x	x	x	x
200 mm	x	x	x	x	x	x
225 mm				x	x	x
250 mm	x		x	x		x
300 mm	x		x	x		x
350 mm	x		x	x		x
400 mm	x		x	x		x
450 mm				x		x
500 mm				x		x
600 mm				x		x

Konsolbleche
verstellbar von 50-
150mm

Konsolbleche
verstellbar von 150-
250mm

Konsolbleche
verstellbar von 250-
360mm

Wandstütze &
Querträger Typ I
350mm

Wandstütze &
Querträger Typ II
500mm

Wandstütze &
Querträger Typ III
750mm

Wandstütze &
Querträger Typ IV
1030mm



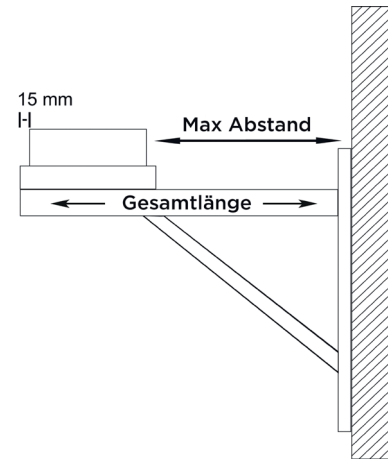
	DW010	DW020	DW490	DW391	DW392	DW393	DW407
080	74,00 €	080 98,00 €	080 128,00 €	117,00 €	132,00 €	161,00 €	264,00 €
100	75,00 €	100 99,00 €	100 132,00 €				
115	76,00 €	115 101,00 €	115 140,00 €				
130	78,00 €	130 112,00 €	130 147,00 €				
150	83,00 €	150 140,00 €	150 184,00 €				
160	105,00 €	160 150,00 €	160 198,00 €				
180	112,00 €	180 165,00 €	180 217,00 €				
200	175,00 €	200 278,00 €	200 444,00 €				
225	199,00 €	225 285,00 €	225 462,00 €				
250	236,00 €	250 289,00 €	250 474,00 €				
300	262,00 €	300 305,00 €	300 532,00 €				
350	321,00 €	350 363,00 €	350 573,00 €				
400	391,00 €	400 451,00 €					
450	448,00 €	450 506,00 €					
500	505,00 €	500 520,00 €					
600	615,00 €	600 657,00 €					



BERECHNUNG DES MAXIMALEN WANDABSTANDES VON WANDSTÜTZE & QUERTRÄGER FÜR DAS SYSTEM DW-AL

Gesamtlänge der Wandstütze 350 mm Gesamtlänge der Wandstütze 500 mm Gesamtlänge der Wandstütze 750 mm Gesamtlänge der Wandstütze 1030 mm Bauteillänge (z.B. 350 mm Typ I) - 15 mm - (Ø innen + 65 mm) = max. Wandabstand

DW391		DW392		DW393		DW407	
Innenrohr Ø	max. Wandabstand in mm	Innenrohr Ø	max. Wandabstand in mm	Innenrohr Ø	max. Wandabstand in mm	Innenrohr Ø	max. Wandabstand in mm
080	190	080	340	080	590	080	870
100	170	100	320	100	570	100	850
130	140	130	290	130	540	130	820
150	120	150	270	150	520	150	800
160	125	160	275	160	525	160	805
180	90	180	240	180	490	180	770
200	70	200	220	200	470	200	750
225	45	225	195	225	445	225	725
		250	170	250	420	250	700
		300	120	300	370	300	650
		350	70	350	320	350	600
				400	270	400	550
				450	220	450	500
				500	170	500	450
				600	85	600	365



Wasserableitblech für Wandstützen, 2 Stück

Wasserableitblech für Wandstützen, 2 Stück

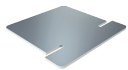
Wasserableitblech für Wandstützen, 2 Stück

Teleskopstütze 250-690mm inklusive Teleskopkopf mit Kondensatablauf seitlich und 1/2" Nippel

Teleskopstütze 250-1190mm inklusive Teleskopkopf mit Kondensatablauf seitlich und 1/2" Nippel

Teleskopstütze 610-1190mm mit Teleskopkopf, Kondensatablauf unten und Tür für Kondensatauffangbehälter

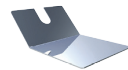
Teleskopstütze für Winkel mit Stützfuß l=500mm



€ NETTO



€ NETTO



€ NETTO



ZUTE1425	ZUTE1426	ZUTE1427	DWAL...03Ø	DWAL...04Ø	DWAL...1017Ø	DWA1144Ø
11,00 €	11,00 €	11,00 €	A 080 245,00 €	A 080 336,00 €	A 080 447,00 €	145 119,00 €
			A 100 253,00 €	A 100 338,00 €	A 100 449,00 €	165 122,00 €
			A 115 258,00 €	A 115 340,00 €	A 115 452,00 €	180 125,00 €
			A 130 263,00 €	A 130 349,00 €	A 130 459,00 €	195 144,00 €
			A 150 267,00 €	A 150 350,00 €	A 150 462,00 €	215 147,00 €
			A 160 285,00 €	A 160 359,00 €	A 160 471,00 €	225 156,00 €
			A 180 302,00 €	A 180 372,00 €	A 180 483,00 €	245 159,00 €
			A 200 322,00 €	A 200 380,00 €	A 200 492,00 €	265 160,00 €
			D 225 322,00 €	D 225 379,00 €	D 225 492,00 €	290 161,00 €
			C 250 325,00 €	C 250 381,00 €	C 250 494,00 €	315 165,00 €
			C 300 480,00 €	C 300 507,00 €		365 199,00 €
			C 350 487,00 €	C 350 524,00 €		415 220,00 €
			C 400 500,00 €	C 400 535,00 €		465 253,00 €
			F 450 517,00 €	F 450 547,00 €		515 299,00 €
			F 500 538,00 €	F 500 690,00 €		565 341,00 €
			F 600 639,00 €	F 600 710,00 €		665 386,00 €

• *1 Mit Längenelementen DWA13/14/15 aus System FURADO-A nach unten flexibel verlängerbar

Winkel 87° mit Stützfuß

Grundplatte mit Steckring für Winkel mit Stützfuß

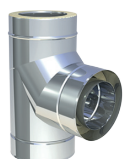
Kondensatauffangbehälter

Grundplatte rund mit Kondensatablauf unten und Halterung verstellbar bis 200mm Wandabstand (Aufbauhöhe maximal 8m)

Grundplatte mit Kondensatablauf unten und 1/2" Nippel

Grundplatte mit Kondensatablauf seitlich und 1/2" Nippel

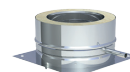
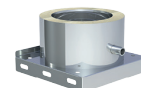
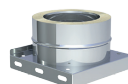
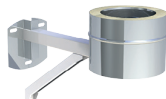
Grundplatte für Sockelmontage mit Kondensatablauf seitlich und 1/2" Nippel



*1



Rgr. SC



DWAL...57Ø	DWA2803Ø	ZUTE1255	DWAL...384Ø	DWAL...05Ø	DWAL...06Ø	DWAL...66Ø
A 080 249,00 €	145 57,00 €	66,00 €	A 080 156,00 €	A 080 107,00 €	A 080 128,00 €	A 080 127,00 €
A 100 264,00 €	165 59,00 €		A 100 164,00 €	A 100 112,00 €	A 100 130,00 €	A 100 129,00 €
A 115 270,00 €	180 63,00 €		A 115 166,00 €	A 115 114,00 €	A 115 133,00 €	A 115 137,00 €
A 130 279,00 €	195 69,00 €		A 130 172,00 €	A 130 123,00 €	A 130 149,00 €	A 130 144,00 €
A 150 324,00 €	215 76,00 €		A 150 187,00 €	A 150 127,00 €	A 150 167,00 €	A 150 164,00 €
A 160 336,00 €	225 78,00 €		A 160 210,00 €	A 160 134,00 €	A 160 182,00 €	A 160 173,00 €
A 180 349,00 €	245 80,00 €		A 180 228,00 €	A 180 146,00 €	A 180 192,00 €	A 180 186,00 €
A 200 432,00 €	265 81,00 €		A 200 242,00 €	A 200 152,00 €	A 200 201,00 €	A 200 194,00 €
D 225 488,00 €	315 83,00 €			D 225 156,00 €	D 225 225,00 €	D 225 219,00 €
C 250 542,00 €	365 88,00 €			C 250 164,00 €	C 250 248,00 €	C 250 241,00 €
C 300 651,00 €	415 95,00 €			C 300 175,00 €	C 300 274,00 €	C 300 266,00 €
C 350 722,00 €	465 99,00 €			C 350 273,00 €	C 350 313,00 €	C 350 291,00 €
C 400 821,00 €	515 130,00 €			C 400 334,00 €	C 400 452,00 €	C 400 419,00 €
F 450 925,00 €	565 164,00 €			F 450 415,00 €	F 450 485,00 €	F 450 463,00 €
F 500 1.028,00 €	665 174,00 €			F 500 468,00 €	F 500 548,00 €	F 500 528,00 €
F 600 1.236,00 €				F 600 570,00 €	F 600 639,00 €	F 600 639,00 €

Grundplatte geschlossen

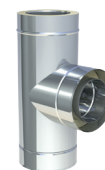
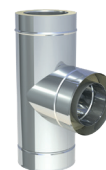
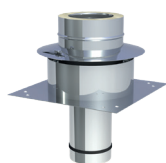
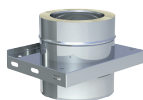
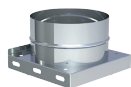
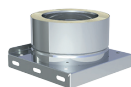
Grundplatte geschlossen passend für Winkel mit Stützfuß

Grundplatte für Zwischenstütze

Grundplatte für Kaminerrhöhung (mit rundem Einschub, l=220mm) maximale Aufbauhöhe ab Grundplatte 1,5m

Revisionselement (bis T-Anschluss 87° mit Wassernase)

T-Anschluss 90° mit Wassernase



DWAL...09Ø	DWA09Ø	DWAL...07Ø	DWAL...08Ø	DWAL...10Ø	DWAL...11Ø	DWAL...317Ø
A 080 89,00 €	145 58,00 €	A 080 114,00 €	A 080 172,00 €	A 080 365,00 €	A 080 247,00 €	A 080 247,00 €
A 100 90,00 €	165 60,00 €	A 100 117,00 €	A 100 189,00 €	A 100 382,00 €	A 100 248,00 €	A 100 248,00 €
A 115 92,00 €	180 63,00 €	A 115 121,00 €	A 115 196,00 €	A 115 386,00 €	A 115 254,00 €	A 115 254,00 €
A 130 100,00 €	195 64,00 €	A 130 136,00 €	A 130 209,00 €	A 130 392,00 €	A 130 263,00 €	A 130 263,00 €
A 150 104,00 €	215 69,00 €	A 150 150,00 €	A 150 230,00 €	A 150 411,00 €	A 150 303,00 €	A 150 303,00 €
A 160 107,00 €	225 72,00 €	A 160 164,00 €	A 160 249,00 €	A 160 419,00 €	A 160 313,00 €	A 160 313,00 €
A 180 112,00 €	245 75,00 €	A 180 173,00 €	A 180 273,00 €	A 180 430,00 €	A 180 329,00 €	A 180 329,00 €
A 200 114,00 €	265 76,00 €	A 200 178,00 €	A 200 307,00 €	A 200 451,00 €	A 200 402,00 €	A 200 402,00 €
D 225 117,00 €	290 78,00 €	D 225 197,00 €	D 225 334,00 €	D 225 466,00 €	D 225 447,00 €	D 225 447,00 €
C 250 119,00 €	315 80,00 €	C 250 223,00 €	C 250 364,00 €	C 250 487,00 €	C 250 501,00 €	C 250 501,00 €
C 300 122,00 €	365 82,00 €	C 300 239,00 €	C 300 406,00 €	C 300 517,00 €	C 300 598,00 €	C 300 598,00 €
C 350 134,00 €	415 94,00 €	C 350 268,00 €	C 350 413,00 €	C 350 560,00 €	C 350 640,00 €	C 350 640,00 €
C 400 201,00 €	465 160,00 €	C 400 379,00 €	C 400 495,00 €	C 400 779,00 €	C 400 834,00 €	C 400 834,00 €
F 450 268,00 €	515 219,00 €	F 450 440,00 €	F 450 551,00 €	F 450 814,00 €	F 450 896,00 €	F 450 896,00 €
F 500 308,00 €	565 258,00 €	F 500 500,00 €	F 500 586,00 €	F 500 881,00 €	F 500 991,00 €	F 500 991,00 €
F 600 328,00 €	665 267,00 €	F 600 578,00 €	F 600 790,00 €	F 600 936,00 €	F 600 1.100,00 €	F 600 1.100,00 €

MMW-BWT



System MMW-BWT



T-Anschluss 45° mit Wassernase

Längenelement 1000mm

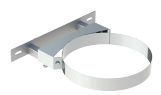
Längenelement 500mm

Längenelement 250mm

Wandhalter starr, Wandabstand 50mm

Wandhalter verstellbar, Wandabstand 50-150mm, einstrebig

Wandhalter verstellbar, Wandabstand 50-150mm, zwei-strebig



DWAL...12Ø		DWAL...13Ø		DWAL...14Ø		DWAL...15Ø		DW21Ø		DW22Ø		DW22Ø	
A 080	363,00 €	A 080	181,00 €	A 080	106,00 €	A 080	85,00 €	080	49,00 €	080	81,00 €	250	97,00 €
A 100	365,00 €	A 100	182,00 €	A 100	107,00 €	A 100	87,00 €	100	50,00 €	100	82,00 €	300	112,00 €
A 115	367,00 €	A 115	184,00 €	A 115	114,00 €	A 115	90,00 €	115	52,00 €	115	82,00 €	350	117,00 €
A 130	395,00 €	A 130	195,00 €	A 130	121,00 €	A 130	94,00 €	130	55,00 €	130	83,00 €	400	133,00 €
A 150	422,00 €	A 150	221,00 €	A 150	134,00 €	A 150	103,00 €	150	56,00 €	150	84,00 €	450	167,00 €
A 160	437,00 €	A 160	237,00 €	A 160	143,00 €	A 160	107,00 €	160	57,00 €	160	84,00 €	500	186,00 €
A 180	455,00 €	A 180	249,00 €	A 180	156,00 €	A 180	112,00 €	180	58,00 €	180	86,00 €	600	249,00 €
A 200	591,00 €	A 200	276,00 €	A 200	165,00 €	A 200	130,00 €	200	59,00 €	200	89,00 €		
D 225	656,00 €	D 225	319,00 €	D 225	182,00 €	D 225	141,00 €	225	60,00 €	225	94,00 €		
C 250	725,00 €	C 250	359,00 €	C 250	200,00 €	C 250	156,00 €	250	64,00 €				
C 300	825,00 €	C 300	433,00 €	C 300	258,00 €	C 300	203,00 €	300	75,00 €				
C 350	897,00 €	C 350	567,00 €	C 350	322,00 €	C 350	226,00 €	350	78,00 €				
C 400	1.239,00 €	C 400	639,00 €	C 400	433,00 €	C 400	355,00 €	400	83,00 €				
F 450	1.339,00 €	F 450	674,00 €	F 450	477,00 €	F 450	377,00 €	450	98,00 €				
F 500	1.477,00 €	F 500	743,00 €	F 500	499,00 €	F 500	404,00 €	500	119,00 €				
F 600	1.647,00 €	F 600	856,00 €	F 600	570,00 €	F 600	458,00 €	600	124,00 €				

Wandhalter verstellbar, Wandabstand 50-250mm, einstrebig

Wandhalter verstellbar, Wandabstand 50-250mm, zwei-strebig

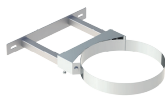
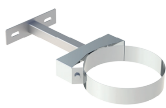
Wandhalter verstellbar, Wandabstand 250-360mm, ein-strebig

Wandhalter verstellbar, Wandabstand 50-360mm, zwei-strebig

Wand- und Kopf-teil für Wandhalter, Wandabstand ab 250mm, einstrebig

Wand- und Kopf-teil für Wandhalter, Wandabstand bis 250mm, zwei-strebig

Wandhalter mit Gelenk kürzbar 140-300mm



DW23Ø		DW23Ø		DW24Ø		DW24Ø		DW20Ø		DW20Ø		DW24MGØ	
080	94,00 €	250	110,00 €	080	126,00 €	250	144,00 €	080	87,00 €	250	115,00 €	080	239,00 €
100	95,00 €	300	125,00 €	100	126,00 €	300	160,00 €	100	89,00 €	300	134,00 €	100	240,00 €
115	95,00 €	350	128,00 €	115	126,00 €	350	163,00 €	115	89,00 €	350	167,00 €	115	241,00 €
130	97,00 €	400	161,00 €	130	130,00 €	400	196,00 €	130	97,00 €	400	263,00 €	130	242,00 €
150	99,00 €	450	207,00 €	150	132,00 €	450	241,00 €	150	97,00 €	450	309,00 €	150	243,00 €
160	99,00 €	500	237,00 €	160	133,00 €	500	270,00 €	160	98,00 €	500	321,00 €	160	244,00 €
180	101,00 €	600	290,00 €	180	134,00 €	600	302,00 €	180	99,00 €	600	348,00 €	180	245,00 €
200	105,00 €			200	140,00 €			200	101,00 €			200	249,00 €
225	106,00 €			225	141,00 €			225	105,00 €			225	251,00 €
												250	253,00 €

Verlängerungsrohr
30x30mm für DW20
einstrebig, l=1000mm

Verlängerungsrohr
30x30mm für DW20
einstrebig, l=500mm

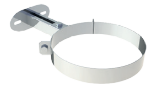
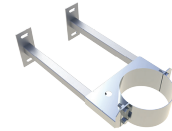
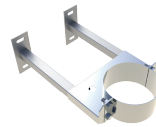
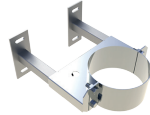
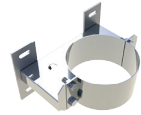
Wandhalter statisch,
starr, Wandabstand
50mm

Wandhalter sta-
tisch, verstellbar,
Wandabstand 50-
150mm

Wandhalter statisch,
verstellbar 50-
250mm

Wandhalter statisch,
verstellbar 50-
360mm

Wandhalter Design
Plus verstellbar,
Wandabstand 50-
150mm



DW86	DW85	DW45Ø	DW46Ø	DW47Ø	DW48Ø	DW386Ø
78,00 €	57,00 €	225 117,00 €	225 210,00 €	225 213,00 €	225 250,00 €	080 81,00 €
		250 121,00 €	250 219,00 €	250 225,00 €	250 265,00 €	100 82,00 €
		300 135,00 €	300 222,00 €	300 242,00 €	300 267,00 €	115 83,00 €
		350 149,00 €	350 229,00 €	350 243,00 €	350 274,00 €	130 84,00 €
		400 176,00 €	400 247,00 €	400 259,00 €	400 295,00 €	150 86,00 €
		450 220,00 €	450 274,00 €	450 289,00 €	450 331,00 €	160 87,00 €
		500 239,00 €	500 299,00 €	500 313,00 €	500 342,00 €	180 88,00 €
		600 259,00 €	600 345,00 €	600 357,00 €	600 437,00 €	200 89,00 €
						225 94,00 €
						250 97,00 €

Wandhalter Design
Plus verstellbar,
Wandabstand 50-
250mm

Wandhalter Design
Plus verstellbar,
Wandabstand 250-
360mm

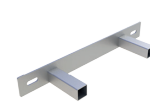
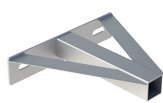
Wandteil von
DW20, verstellbar
für Wandhalter ab
250mm, einstrebig

Wandteil von
DW20, verstellbar
für Wandhalter ab
250mm, zweistrebig

Wandteil von DW22,
für Wandhalter 50-
150mm, einstrebig

Wandteil von DW22,
für Wandhalter 50-
150mm, zweistrebig

Wandteil von DW23,
für Wandhalter 50-
250mm, einstrebig



DW387Ø	DW389Ø	DW20-1Ø	DW20-1Ø	DW22-1Ø	DW22-1Ø	DW23-1Ø
080 90,00 €	080 125,00 €	080 55,00 €	250 59,00 €	080 49,00 €	250 51,00 €	080 49,00 €
100 94,00 €	100 126,00 €	100 55,00 €	300 69,00 €	100 49,00 €	300 58,00 €	100 49,00 €
115 95,00 €	115 127,00 €	115 55,00 €	350 84,00 €	115 49,00 €	350 60,00 €	115 49,00 €
130 97,00 €	130 130,00 €	130 55,00 €	400 133,00 €	130 49,00 €	400 69,00 €	130 49,00 €
150 98,00 €	150 132,00 €	150 55,00 €	450 156,00 €	150 49,00 €	450 84,00 €	150 49,00 €
160 99,00 €	160 133,00 €	160 55,00 €	500 163,00 €	160 49,00 €	500 95,00 €	160 49,00 €
180 101,00 €	180 134,00 €	180 55,00 €	600 218,00 €	180 49,00 €	600 126,00 €	180 49,00 €
200 105,00 €	200 140,00 €	200 55,00 €		200 49,00 €		200 49,00 €
225 107,00 €	225 141,00 €	225 55,00 €		225 49,00 €		225 49,00 €
250 110,00 €	250 144,00 €					



System MMW-BWT



Wandteil von DW23, für Wandhalter 50-250mm, zweistrebig

Wandteil von DW24, für Wandhalter 250-360mm, einstrebig

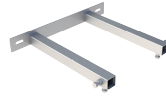
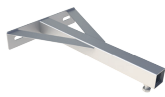
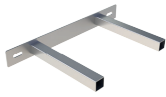
Wandteil von DW24, für Wandhalter 250-360mm, zweistrebig

Kopfteil für Wandhalter inklusive Bänder

Matte zur Schallentkopplung passend für DW21

Matte zur Schallentkopplung passend für DW22 und DW23, für Ø080-250mm

Matte zur Schallentkopplung passend für DW24 und DW20, für Ø080-250mm



DW23-1Ø		DW24-1Ø		DW24-1Ø		DW332Ø		für Ø ZUAC2242-NR		ZUAC2243	ZUAC2244
250	51,00 €	080	55,00 €	250	59,00 €	080	64,00 €	080-115	52,00 € -1	59,00 €	60,00 €
300	58,00 €	100	55,00 €	300	69,00 €	100	65,00 €	130	57,00 € -2		
350	60,00 €	115	55,00 €	350	84,00 €	115	69,00 €	150-160	58,00 € -3		
400	69,00 €	130	55,00 €	400	133,00 €	130	71,00 €	180	59,00 € -4		
450	84,00 €	150	55,00 €	450	156,00 €	150	72,00 €	200-225	64,00 € -5		
500	95,00 €	160	55,00 €	500	163,00 €	160	73,00 €	250	65,00 € -6		
600	126,00 €	180	55,00 €	600	218,00 €	180	74,00 €	300-350	78,00 € -7		
		200	55,00 €			200	75,00 €	400-450	81,00 € -8		
		225	55,00 €			225	87,00 €	500	83,00 € -9		
						250	94,00 €	600	87,00 € -10		
						300	105,00 €				
						350	106,00 €				
						400	112,00 €				
						450	125,00 €				
						500	147,00 €				
						600	151,00 €				

Matte zur Schallentkopplung passend für DW22, DW23, DW24 und DW20

Matte zur Schallentkopplung passend für DW45, DW46, DW47 und DW48, 1 Stück, für Ø080-450mm

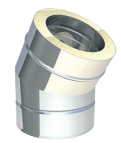
Matte zur Schallentkopplung passend für DW45, DW46, DW47 und DW48, 1 Stück, für Ø500-600mm

Matte zur Schallentkopplung passend für DW389, für Ø080-250mm

Matte zur Schallentkopplung passend für DW386 und DW387, für Ø080-250mm

Winkel 15° starr

Winkel 30° starr



für Ø ZUAC2245-NR		ZUAC2246	ZUAC2247	ZUAC2272	ZUAC2273	DWAL...16Ø		DWAL...17Ø	
250	80,00 € -2	48,00 €	78,00 €	59,00 €	61,00 €	A 080	106,00 €	A 080	110,00 €
300-350	82,00 € -3					A 100	107,00 €	A 100	113,00 €
400-450	122,00 € -4					A 115	111,00 €	A 115	115,00 €
500	124,00 € -5					A 130	117,00 €	A 130	121,00 €
600	125,00 € -6					A 150	128,00 €	A 150	133,00 €
						A 160	134,00 €	A 160	137,00 €
						A 180	139,00 €	A 180	143,00 €
						A 200	145,00 €	A 200	151,00 €
						D 225	148,00 €	D 225	153,00 €
						C 250	151,00 €	C 250	157,00 €
						C 300	197,00 €	C 300	218,00 €
						C 350	247,00 €	C 350	269,00 €
						C 400	324,00 €	C 400	350,00 €
						F 450	373,00 €	F 450	407,00 €
						F 500	460,00 €	F 500	502,00 €
						F 600	532,00 €	F 600	580,00 €

Winkel 42° starr

Winkel 45° starr

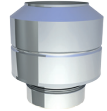
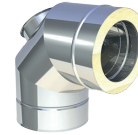
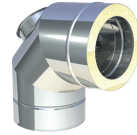
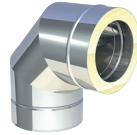
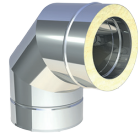
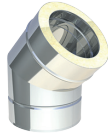
Winkel 87° starr

Winkel 90° starr

Winkel 87° mit Revisionsöffnung (bis 200°C/P1)

Winkel 90° mit Revisionsöffnung (bis 200°C/P1)

Mündungsabschluss (bis 200°C/P1)



DWAL...2231Ø		DWAL...18Ø		DWAL...64Ø		DWAL...60Ø		DWAL...67Ø		DWAL...19Ø		DWAL32Ø	
A 080	119,00 €	A 080	119,00 €	A 080	219,00 €	A 080	219,00 €	A 080	329,00 €	A 080	331,00 €	080	78,00 €
A 100	121,00 €	A 100	121,00 €	A 100	221,00 €	A 100	221,00 €	A 100	341,00 €	A 100	342,00 €	100	82,00 €
A 115	124,00 €	A 115	124,00 €	A 115	224,00 €	A 115	224,00 €	A 115	346,00 €	A 115	347,00 €	115	84,00 €
A 130	128,00 €	A 130	128,00 €	A 130	231,00 €	A 130	231,00 €	A 130	353,00 €	A 130	356,00 €	130	88,00 €
A 150	134,00 €	A 150	134,00 €	A 150	241,00 €	A 150	241,00 €	A 150	364,00 €	A 150	364,00 €	150	99,00 €
A 160	138,00 €	A 160	138,00 €	A 160	249,00 €	A 160	249,00 €	A 160	375,00 €	A 160	378,00 €	160	101,00 €
A 180	146,00 €	A 180	146,00 €	A 180	262,00 €	A 180	262,00 €	A 180	386,00 €	A 180	389,00 €	180	102,00 €
A 200	163,00 €	A 200	163,00 €	A 200	269,00 €	A 200	269,00 €	A 200	424,00 €	A 200	427,00 €	200	106,00 €
D 225	174,00 €	D 225	174,00 €	D 225	290,00 €	D 225	290,00 €	D 225	449,00 €	D 225	449,00 €	225	112,00 €
C 250	184,00 €	C 250	184,00 €	C 250	304,00 €	C 250	304,00 €	C 250	474,00 €	C 250	474,00 €	250	125,00 €
C 300	251,00 €	C 300	251,00 €	C 300	372,00 €	C 300	372,00 €	C 300	606,00 €	C 300	606,00 €	300	149,00 €
C 350	299,00 €	C 350	299,00 €	C 350	459,00 €	C 350	459,00 €	C 350	715,00 €	C 350	715,00 €	350	174,00 €
C 400	370,00 €	C 400	370,00 €	C 400	494,00 €	C 400	494,00 €	C 400	810,00 €	C 400	810,00 €	400	207,00 €
F 450	458,00 €	F 450	458,00 €	F 450	527,00 €	F 450	527,00 €	F 450	837,00 €	F 450	837,00 €	450	260,00 €
F 500	539,00 €	F 500	539,00 €	F 500	703,00 €	F 500	703,00 €	F 500	970,00 €	F 500	970,00 €	500	320,00 €
F 600	627,00 €	F 600	627,00 €	F 600	936,00 €	F 600	936,00 €	F 600	1.225,00 €	F 600	1.225,00 €	600	483,00 €

MMW-BWT

Wetterkragen/
Wandrosette

Wetterkragen „Spezial“

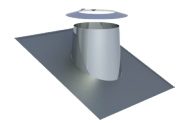
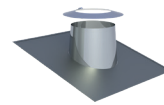
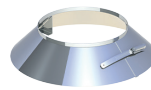
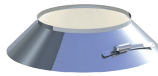
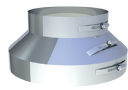
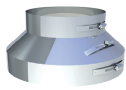
Wetterkragen „Spezial“ mit Hinterlüftung

Wetterkragen mit Rand

Wetterkragen mit Rand und Abstandshaltern für Hinterlüftung

Dachdurchführung 5-15° mit Wetterkragen

Dachdurchführung 16-25° mit Wetterkragen



DW31Ø		DW80Ø		DW80HLØ		DW307Ø		DW2856Ø		DW81Ø		DW82Ø	
080	21,00 €	080	115,00 €	080	119,00 €	080	33,00 €	080	38,00 €	080	149,00 €	080	172,00 €
100	23,00 €	100	127,00 €	100	132,00 €	100	36,00 €	100	42,00 €	100	187,00 €	100	205,00 €
115	25,00 €	115	130,00 €	115	134,00 €	115	37,00 €	115	43,00 €	115	189,00 €	115	210,00 €
130	26,00 €	130	135,00 €	130	141,00 €	130	38,00 €	130	44,00 €	130	193,00 €	130	213,00 €
150	28,00 €	150	145,00 €	150	149,00 €	150	40,00 €	150	45,00 €	150	212,00 €	150	235,00 €
160	29,00 €	160	149,00 €	160	152,00 €	160	41,00 €	160	48,00 €	160	221,00 €	160	243,00 €
180	30,00 €	180	153,00 €	180	160,00 €	180	43,00 €	180	50,00 €	180	237,00 €	180	253,00 €
200	33,00 €	200	165,00 €	200	170,00 €	200	45,00 €	200	51,00 €	200	275,00 €	200	285,00 €
225	34,00 €	225	171,00 €	225	175,00 €	225	45,00 €	250	55,00 €	225	301,00 €	225	305,00 €
250	35,00 €	250	176,00 €	250	186,00 €	250	49,00 €	300	71,00 €	250	317,00 €	250	324,00 €
300	41,00 €	300	218,00 €	300	224,00 €	300	64,00 €	350	86,00 €	300	342,00 €	300	350,00 €
350	51,00 €	350	245,00 €	350	253,00 €	350	80,00 €	400	112,00 €	350	432,00 €	350	452,00 €
400	67,00 €	400	297,00 €	400	305,00 €	400	106,00 €	450	119,00 €	400	774,00 €	400	788,00 €
450	72,00 €	450	342,00 €	450	352,00 €	450	112,00 €	500	130,00 €	450	860,00 €	450	872,00 €
500	78,00 €	500	375,00 €	500	388,00 €	500	125,00 €	600	197,00 €	500	973,00 €	500	1.023,00 €
600	121,00 €	600	416,00 €	600	428,00 €	600	191,00 €			600	1.113,00 €	600	1.140,00 €



System MMW-BWT



Dachdurchführung
26-35° mit
Wetterkragen

Dachdurchführung
36-45° mit
Wetterkragen

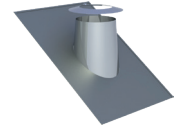
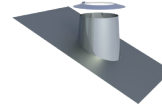
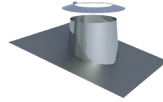
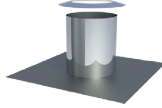
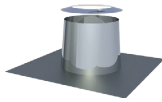
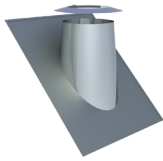
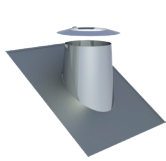
Flachdachdurch-
führung konisch mit
Wetterkragen

Flachdachdurch-
führung zylindrisch
mit Wetterkragen

Dachdurchführung
5-15° mit Bleirand
und Wetterkragen

Dachdurchführung
16-25° mit Bleirand
und Wetterkragen

Dachdurchführung
26-35° mit Bleirand
und Wetterkragen



DW390		DW830		DW520		DW520ZY0		DW530		DW590		DW380	
080	198,00 €	080	220,00 €	080	107,00 €	080	107,00 €	080	190,00 €	080	190,00 €	080	190,00 €
100	224,00 €	100	245,00 €	100	111,00 €	100	111,00 €	100	204,00 €	100	204,00 €	100	204,00 €
115	233,00 €	115	250,00 €	115	112,00 €	115	112,00 €	115	209,00 €	115	209,00 €	115	209,00 €
130	239,00 €	130	262,00 €	130	114,00 €	130	114,00 €	130	216,00 €	130	216,00 €	130	216,00 €
150	256,00 €	150	280,00 €	150	119,00 €	150	119,00 €	150	235,00 €	150	235,00 €	150	235,00 €
160	264,00 €	160	287,00 €	160	125,00 €	160	125,00 €	160	242,00 €	160	242,00 €	160	242,00 €
180	275,00 €	180	297,00 €	180	133,00 €	180	133,00 €	180	251,00 €	180	251,00 €	180	251,00 €
200	295,00 €	200	304,00 €	200	164,00 €	200	164,00 €	200	258,00 €	200	258,00 €	200	258,00 €
225	313,00 €	225	321,00 €	225	172,00 €	225	172,00 €	225	285,00 €	225	285,00 €	225	285,00 €
250	329,00 €	250	340,00 €	250	186,00 €	250	186,00 €	250	290,00 €	250	290,00 €	250	290,00 €
300	359,00 €	300	370,00 €	300	227,00 €	300	227,00 €	300	299,00 €	300	299,00 €	300	299,00 €
350	474,00 €	350	493,00 €	350	287,00 €	350	287,00 €	350	311,00 €	350	311,00 €	350	311,00 €
400	800,00 €	400	814,00 €	400	367,00 €	400	367,00 €	400	329,00 €	400	329,00 €	400	329,00 €
450	885,00 €	450	900,00 €	450	423,00 €	450	423,00 €	450	355,00 €	450	355,00 €	450	355,00 €
500	1.070,00 €	500	1.119,00 €	500	492,00 €	500	492,00 €	500	416,00 €	500	416,00 €	500	416,00 €
600	1.167,00 €	600	1.196,00 €	600	594,00 €	600	594,00 €	600	474,00 €	600	474,00 €	600	474,00 €

Dachdurchführung
36-45° mit Bleirand
und Wetterkragen

Dachdurchführung
5-15° mit Elastome-
rrand schwarz und
Wetterkragen

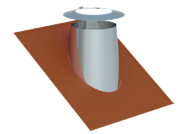
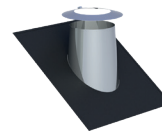
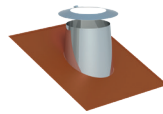
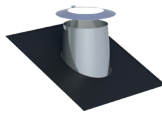
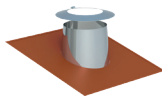
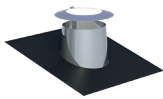
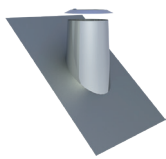
Dachdurchführung
5-15° mit Elastome-
rrand ziegelrot und
Wetterkragen

Dachdurchführung
16-25° mit Elastome-
rrand schwarz und
Wetterkragen

Dachdurchführung
16-25° mit Elastome-
rrand ziegelrot und
Wetterkragen

Dachdurchführung
26-35° mit Elastome-
rrand schwarz und
Wetterkragen

Dachdurchführung
26-35° mit Elastome-
rrand ziegelrot und
Wetterkragen



DW540		DW2556-10		DW2556-20		DW2558-10		DW2558-20		DW2557-10		DW2557-20	
080	190,00 €	080	190,00 €	080	190,00 €	080	190,00 €	080	190,00 €	080	190,00 €	080	190,00 €
100	204,00 €	100	204,00 €	100	204,00 €	100	204,00 €	100	204,00 €	100	204,00 €	100	204,00 €
115	209,00 €	115	209,00 €	115	209,00 €	115	209,00 €	115	209,00 €	115	209,00 €	115	209,00 €
130	216,00 €	130	216,00 €	130	216,00 €	130	216,00 €	130	216,00 €	130	216,00 €	130	216,00 €
150	235,00 €	150	235,00 €	150	235,00 €	150	235,00 €	150	235,00 €	150	235,00 €	150	235,00 €
160	242,00 €	160	242,00 €	160	242,00 €	160	242,00 €	160	242,00 €	160	242,00 €	160	242,00 €
180	251,00 €	180	251,00 €	180	251,00 €	180	251,00 €	180	251,00 €	180	251,00 €	180	251,00 €
200	258,00 €	200	258,00 €	200	258,00 €	200	258,00 €	200	258,00 €	200	258,00 €	200	258,00 €
225	285,00 €	225	285,00 €	225	285,00 €	225	285,00 €	225	285,00 €	225	285,00 €	225	285,00 €
250	290,00 €	250	290,00 €	250	290,00 €	250	290,00 €	250	290,00 €	250	290,00 €	250	290,00 €
300	299,00 €	300	299,00 €	300	299,00 €	300	299,00 €	300	299,00 €	300	299,00 €	300	299,00 €
350	311,00 €												
400	329,00 €												
450	355,00 €												
500	416,00 €												
600	474,00 €												

• *1 Bei Wand-/Deckenblende bitte °-Zahl angeben

Dachdurchführung 36-45° mit Elastomerrand schwarz und Wetterkragen

Dachdurchführung 36-45° mit Elastomerrand ziegelrot und Wetterkragen

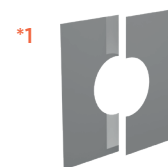
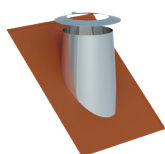
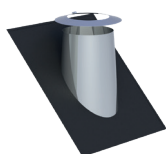
Dachdurchführung (Silikon) inkl. Schrauben und Dichtmaterial, für Metalldach Außendurchmesser 150-300mm (bis 400°C)

Dachdurchführung (Silikon) inkl. Schrauben und Dichtmaterial, für Faserzementwelldach Außendurchmesser 150-300mm (bis 400°C)

Wand-/Deckenblende einteilig, 0°

Wand-/Deckenblende einteilig, 1-65°

Wand-/Deckenblende zweiteilig, 0°



DW2551-1Ø		DW2551-2Ø		ZUAC2700		ZUAC2701		DW70Ø		DW71Ø		DW74Ø	
080	190,00 €	080	190,00 €	288,00 €		288,00 €		080	63,00 €	080	69,00 €	080 69,00 €	
100	204,00 €	100	204,00 €					100	69,00 €	100	74,00 €	100 75,00 €	
115	209,00 €	115	209,00 €					115	71,00 €	115	75,00 €	115 78,00 €	
130	216,00 €	130	216,00 €					130	72,00 €	130	78,00 €	130 82,00 €	
150	235,00 €	150	235,00 €					150	74,00 €	150	82,00 €	150 95,00 €	
160	242,00 €	160	242,00 €					160	75,00 €	160	83,00 €	160 96,00 €	
180	251,00 €	180	251,00 €					180	78,00 €	180	84,00 €	180 97,00 €	
200	258,00 €	200	258,00 €					200	82,00 €	200	89,00 €	200 110,00 €	
225	285,00 €	225	285,00 €					225	94,00 €	225	102,00 €	225 112,00 €	
250	290,00 €	250	290,00 €					250	103,00 €	250	112,00 €	250 115,00 €	
300	299,00 €	300	299,00 €					300	119,00 €	300	132,00 €	300 128,00 €	
								350	144,00 €	350	159,00 €	350 152,00 €	
								400	150,00 €	400	166,00 €	400 160,00 €	
								450	161,00 €	450	178,00 €	450 174,00 €	
								500	172,00 €	500	193,00 €	500 195,00 €	
								600	196,00 €	600	217,00 €	600 204,00 €	

Wand-/Deckenblende zweiteilig, 1°-65°

Deckenblende für Hinterlüftung, einteilig, 0°

Deckenblende für Hinterlüftung, einteilig, 1-65°

Deckenblende für Hinterlüftung, zweiteilig, 0°

Deckenblende für Hinterlüftung, zweiteilig, 1-65°

Wand-/Deckenblende zweiteilig, 0°-30°

Wand-/Deckenblende zweiteilig, 31°-45°



*1



*1



*1



DW75Ø		DW70HLØ		DW71HLØ		DW74HLØ		DW75HLØ		DW99VØ		DW98VØ	
080	76,00 €	080	99,00 €	080	106,00 €	080	106,00 €	080	114,00 €	080	56,00 €	080 69,00 €	
100	84,00 €	100	106,00 €	100	112,00 €	100	112,00 €	100	121,00 €	100	63,00 €	100 74,00 €	
115	87,00 €	115	107,00 €	115	114,00 €	115	115,00 €	115	122,00 €	115	64,00 €	115 75,00 €	
130	89,00 €	130	109,00 €	130	117,00 €	130	119,00 €	130	126,00 €	130	66,00 €	130 78,00 €	
150	105,00 €	150	112,00 €	150	119,00 €	150	130,00 €	150	141,00 €	150	69,00 €	150 82,00 €	
160	106,00 €	160	114,00 €	160	120,00 €	160	132,00 €	160	143,00 €	160	71,00 €	160 83,00 €	
180	107,00 €	180	115,00 €	180	122,00 €	180	140,00 €	180	144,00 €	180	72,00 €	180 84,00 €	
200	121,00 €	200	119,00 €	200	126,00 €	200	147,00 €	200	159,00 €	200	78,00 €	200 89,00 €	
225	124,00 €	225	127,00 €	225	140,00 €	225	148,00 €	225	160,00 €	225	88,00 €	225 102,00 €	
250	126,00 €	250	140,00 €	250	149,00 €	250	149,00 €	250	164,00 €	250	101,00 €	250 112,00 €	
300	143,00 €	300	156,00 €	300	168,00 €	300	166,00 €	300	178,00 €	300	119,00 €	300 132,00 €	
350	168,00 €	350	178,00 €	350	195,00 €	350	191,00 €	350	207,00 €	350	147,00 €	350 159,00 €	
400	176,00 €	400	188,00 €	400	204,00 €	400	197,00 €	400	214,00 €	400	153,00 €	400 166,00 €	
450	195,00 €	450	198,00 €	450	216,00 €	450	213,00 €	450	233,00 €	450	166,00 €	450 178,00 €	
500	214,00 €	500	210,00 €	500	227,00 €	500	233,00 €	500	251,00 €	500	178,00 €	500 193,00 €	
600	224,00 €	600	234,00 €	600	253,00 €	600	241,00 €	600	260,00 €	600	205,00 €	600 217,00 €	

MMW-BWT



System MMW-BWT



Deckenblende zwei-
teilig 0-30°

Deckenblende zwei-
teilig 31-45°

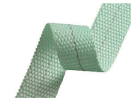
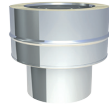
Übergang EW glatt/
DW-AL

Übergang EW-ALBI
mit Muffe/DW-AL

Übergang DW-AL/
EW-ALBI mit Muffe

Isothermband 40mm
(zum Abdichten der
Abgasleitung im
Wandfutter), Preis
pro Meter

Verschlusskappe für
Kondensatablauf 1/2"
(bis 200°C)



DW99VHLØ		DW98VHLØ		DWAL...37Ø		DWAL...37MØ		DWAL...37AMØ		75ISO40	750ADK1/2
080	90,00 €	080	106,00 €	A 080	69,00 €	A 080	94,00 €	A 080	76,00 €	4,00 €	4,00 €
100	99,00 €	100	111,00 €	A 100	70,00 €	A 100	95,00 €	A 100	77,00 €		
115	101,00 €	115	112,00 €	A 115	74,00 €	A 115	98,00 €	A 115	79,00 €		
130	103,00 €	130	115,00 €	A 130	78,00 €	A 130	105,00 €	A 130	83,00 €		
150	106,00 €	150	119,00 €	A 150	79,00 €	A 150	107,00 €	A 150	85,00 €		
160	107,00 €	160	120,00 €	A 160	81,00 €	A 160	110,00 €	A 160	87,00 €		
180	109,00 €	180	121,00 €	A 180	83,00 €	A 180	113,00 €	A 180	89,00 €		
200	115,00 €	200	126,00 €	A 200	85,00 €	A 200	116,00 €	A 200	91,00 €		
225	125,00 €	225	140,00 €	D 225	87,00 €	D 225	115,00 €	D 225	92,00 €		
250	137,00 €	250	149,00 €	C 250	90,00 €	C 250	119,00 €	C 250	95,00 €		
300	156,00 €	300	168,00 €	C 300	96,00 €	C 300	126,00 €	C 300	101,00 €		
350	184,00 €	350	195,00 €	C 350	106,00 €	C 350	140,00 €	C 350	112,00 €		
400	191,00 €	400	202,00 €	C 400	127,00 €	C 400	161,00 €	C 400	132,00 €		
450	202,00 €	450	216,00 €	F 450	149,00 €	F 450	188,00 €	F 450	154,00 €		
500	216,00 €	500	229,00 €	F 500	161,00 €	F 500	204,00 €	F 500	168,00 €		
600	242,00 €	600	253,00 €	F 600	212,00 €	F 600	262,00 €	F 600	217,00 €		

Fitting 1/2" mit
1/2" Innengewin-
de für ZUAC2300,
ZUAC2301, ZUAC2302,
ZUAC2303 und
ZUTE1904

Fitting 1/2" auf 1/2"
für ZUAC2300,
ZUAC2301,
ZUAC2302,
ZUAC2303 und
ZUTE1904

Siphon gerade P1/M1

Siphon rechts P1/M1

Siphon links P1/M1

Trompetensiphon mit Sparrenhalterung
200mm Sperrwasser-
höhe P1/M1
verstellbar 500-
900mm



750FITTINGÜ-22 1/2	750FITTINGV-22	ZUAC2300	ZUAC2301	ZUAC2302	ZUAC2303	DW55Ø	
90,00 €	45,00 €	63,00 €	63,00 €	63,00 €	63,00 €	080	152,00 €
						100	159,00 €
						115	160,00 €
						130	163,00 €
						150	166,00 €
						160	187,00 €
						180	193,00 €
						200	209,00 €
						225	237,00 €
						250	242,00 €
						300	247,00 €
						350	317,00 €
						400	342,00 €
						450	383,00 €
						500	425,00 €
						600	510,00 €

Sparrenhalterung light

Unterstützung 800mm-1200mm

Unterstützung mit Gelenk 800-1200mm, einstrebig

Unterstützung mit Gelenk 800-1200mm, zweistrebig

Längenelement mit Revision (für Verbindungsleitung) (bis 200°C/P1)

Schiebeelement für Verbindungsleitung 320-460mm (bis 200°C/P1)

Dichtring Silikon bis 200°C



DW55LØ		DW40Ø		DW40MGØ		DW40MGØ		DWAL...294Ø		DWAL...50Ø		ALBI26Ø	
080	81,00 €	080	101,00 €	080	211,00 €	250	222,00 €	A 080	261,00 €	A 080	194,00 €	080	20,00 €
100	82,00 €	100	102,00 €	100	212,00 €	300	240,00 €	A 100	262,00 €	A 100	196,00 €	100	21,00 €
115	83,00 €	115	103,00 €	115	213,00 €	350	244,00 €	A 115	264,00 €	A 115	199,00 €	115	22,00 €
130	84,00 €	130	105,00 €	130	214,00 €	400	247,00 €	A 130	286,00 €	A 130	218,00 €	130	25,00 €
150	86,00 €	150	106,00 €	150	216,00 €	450	259,00 €	A 150	305,00 €	A 150	251,00 €	150	25,00 €
160	87,00 €	160	107,00 €	160	217,00 €	500	278,00 €	A 160	319,00 €	A 160	268,00 €	160	26,00 €
180	105,00 €	180	109,00 €	180	218,00 €	600	285,00 €	A 180	329,00 €	A 180	286,00 €	180	27,00 €
200	107,00 €	200	110,00 €	200	220,00 €			A 200	339,00 €	A 200	336,00 €	200	29,00 €
225	109,00 €	225	111,00 €	225	221,00 €			D 225	352,00 €	D 225	388,00 €	225	30,00 €
250	112,00 €	250	112,00 €					C 250	379,00 €	C 250	436,00 €	250	32,00 €
300	114,00 €	300	127,00 €					C 300	425,00 €	C 300	597,00 €	300	33,00 €
350	117,00 €	350	133,00 €					C 350	470,00 €	C 350	746,00 €	350	35,00 €
400	128,00 €	400	137,00 €					C 400	511,00 €			400	37,00 €
		450	148,00 €					F 450	585,00 €			450	42,00 €
		500	166,00 €					F 500	653,00 €			500	45,00 €
		600	172,00 €					F 600	737,00 €			600	56,00 €

Dichtring EPDM bis 120°C

3-Punkt-Abspannschelle

Befestigungsset für 3-Punkt-Abspannschelle (verzinkt)

Abspannseil (verzinkt), Preis pro Meter

Deckenaufhängung für Gewindestange M8

Gewindestange Edelstahl 1000mm M8

Deckenaufhängung für Lochband



ALBI367Ø		DW42Ø		KEEW237		KEEW242		DW61Ø		VL314		DW62Ø	
080	20,00 €	080	37,00 €	56,00 €		13,00 €		080	59,00 €	19,00 €		080	56,00 €
100	21,00 €	100	38,00 €					100	64,00 €			100	59,00 €
115	22,00 €	115	38,00 €					115	65,00 €			115	60,00 €
130	25,00 €	130	40,00 €					130	66,00 €			130	61,00 €
150	25,00 €	150	40,00 €					150	67,00 €			150	63,00 €
160	26,00 €	160	40,00 €					160	69,00 €			160	64,00 €
180	27,00 €	180	41,00 €					180	71,00 €			180	65,00 €
200	29,00 €	200	42,00 €					200	72,00 €			200	66,00 €
250	32,00 €	225	43,00 €					225	73,00 €			225	67,00 €
300	33,00 €	250	44,00 €					250	74,00 €			250	69,00 €
350	35,00 €	300	58,00 €					300	81,00 €			300	78,00 €
400	37,00 €	350	69,00 €					350	94,00 €			350	86,00 €
		400	72,00 €					400	106,00 €			400	98,00 €
		450	75,00 €					450	125,00 €			450	111,00 €
		500	83,00 €					500	159,00 €			500	135,00 €
		600	96,00 €					600	195,00 €			600	174,00 €



System MMW-BWT



Befestigungs-
schelle 2-teilig für
Gewindestange M10

Gewindestange
Edelstahl 1000mm
M10

Blitzschutzschelle

Messelement 250mm
mit 1/2" Muffe und
Verschlusschraube

Entwässerungse-
lement 250mm für
horizontalen und
vertikalen Einbau mit
1/2" Nippel

Klemmband (Ersatz-
teil)

Falz-Klemme für
2-Punkt-Abspann-
schelle, 2 Stück



614-ZUWA1379Ø		VL316	DW69Ø		DWAL...51Ø		DWAL...1494Ø		DW41Ø		ZUDA1069
145	46,00 €	21,00 €	080	37,00 €	A 080	128,00 €	A 080	220,00 €	080	19,00 €	33,00 €
165	49,00 €		100	38,00 €	A 100	131,00 €	A 100	230,00 €	100	20,00 €	
180	59,00 €		115	40,00 €	A 115	133,00 €	A 115	238,00 €	115	21,00 €	
195	65,00 €		130	41,00 €	A 130	143,00 €	A 130	257,00 €	130	22,00 €	
215	72,00 €		150	42,00 €	A 150	149,00 €	A 150	267,00 €	150	25,00 €	
225	78,00 €		160	43,00 €	A 160	154,00 €	A 160	279,00 €	160	26,00 €	
245	84,00 €		180	44,00 €	A 180	166,00 €	A 180	299,00 €	180	27,00 €	
265	89,00 €		200	45,00 €	A 200	174,00 €	A 200	316,00 €	200	29,00 €	
290	92,00 €		225	49,00 €	D 225	195,00 €	D 225	344,00 €	225	30,00 €	
315	102,00 €		250	50,00 €	C 250	217,00 €	C 250	372,00 €	250	32,00 €	
365	109,00 €		300	58,00 €	C 300	268,00 €	C 300	446,00 €	300	33,00 €	
415	125,00 €		350	69,00 €	C 350	325,00 €	C 350	522,00 €	350	34,00 €	
465	136,00 €		400	72,00 €	C 400	433,00 €	C 400	650,00 €	400	35,00 €	
515	149,00 €		450	75,00 €	F 450	478,00 €	F 450	716,00 €	450	36,00 €	
565	165,00 €		500	83,00 €	F 500	492,00 €	F 500	746,00 €	500	37,00 €	
615	186,00 €		600	96,00 €	F 600	564,00 €	F 600	861,00 €	600	41,00 €	
665	191,00 €										

Dachhaken zur Befes-
tigung von Abspann-
ungen, 2 Stück

2-Punkt-Abspann-
schelle

Abspannrohre ver-
stellbar bis 2m, je 2
Stangen Ø17,1x1,5mm/
Ø20x1mm (für
Windlastzone 1+2, bis
Ø200mm)

Abspannrohre
verstellbar bis
2m, je 2 Stan-
gen Ø38,2x2mm/
Ø42,4x2mm (für alle
Windlastzonen)

Abspannrohre ver-
stellbar bis 3m, je 2
Stangen Ø17,1x1,5mm/
Ø20x1mm (für
Windlastzone 1+2, bis
Ø200mm)

Abspannrohre
verstellbar bis
3m, je 2 Stan-
gen Ø38,2x2mm/
Ø42,4x2mm (für alle
Windlastzonen)

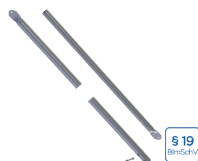
Abspannrohre ver-
stellbar bis 4m, je 2
Stangen Ø17,1x1,5mm/
Ø20x1mm (für
Windlastzone 1+2, bis
Ø200mm)



ZUDA1070	DW1057Ø	ZUDA904-2000	ZUDA1678-2000	ZUDA904-3000	ZUDA1678-3000	ZUDA904-4000
32,00 €	080 37,00 €	191,00 €	302,00 €	219,00 €	345,00 €	302,00 €
	100 38,00 €					
	115 38,00 €					
	130 40,00 €					
	150 40,00 €					
	160 40,00 €					
	180 41,00 €					
	200 42,00 €					
	225 42,00 €					
	250 43,00 €					
	300 58,00 €					
	350 69,00 €					
	400 72,00 €					

- *1 Bei Bestellung bitte Systemdurchmesser und Wandabstand mit angeben!

Abspannröhre
verstellbar bis
4m, je 2 Stan-
gen Ø38,2x2mm/
Ø42,4x2mm (für alle
Windlastzonen)



Edelstahl-Kragarm
mit verschie-
barem statischen
Wandhalter

*1

§ 19
(BIMSch)



ZUDA1678-4000	ZUTE1334Ø
470,00 €	080 747,00 €
	100 749,00 €
	115 751,00 €
	130 754,00 €
	150 757,00 €